

## Przegląd indeksów zagranicznych

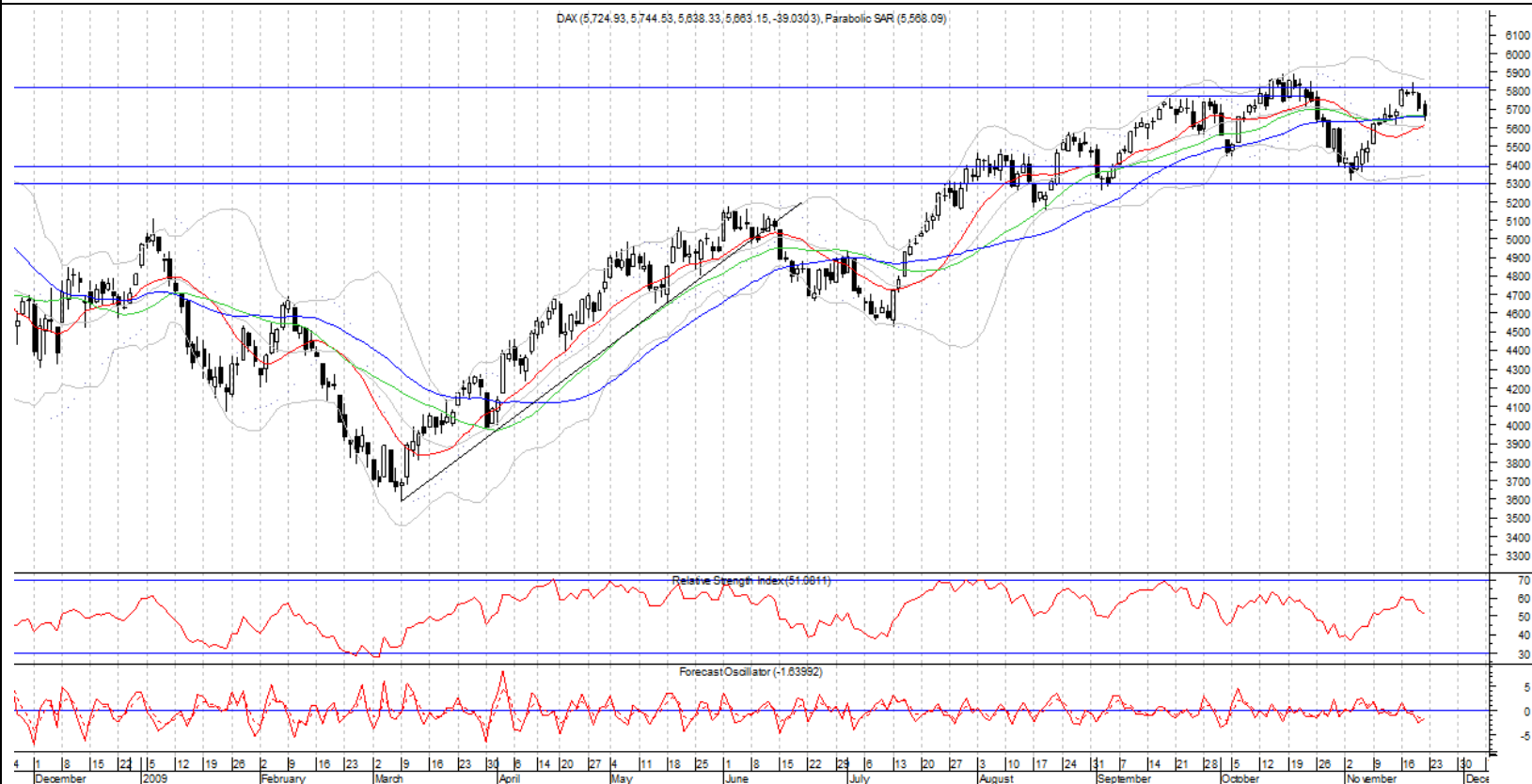
Analizę przeprowadził: Adrian Matusiak

e-mail: [matusiakadrian@gwpolska.pl](mailto:matusiakadrian@gwpolska.pl)

Portal giełdowy – <http://www.GPWpolska.pl>

## DAX (dzienny)

DAX (5,724.93, 5,744.53, 5,838.33, 5,863.15, -39.0303), Parabolic SAR (5,588.09)

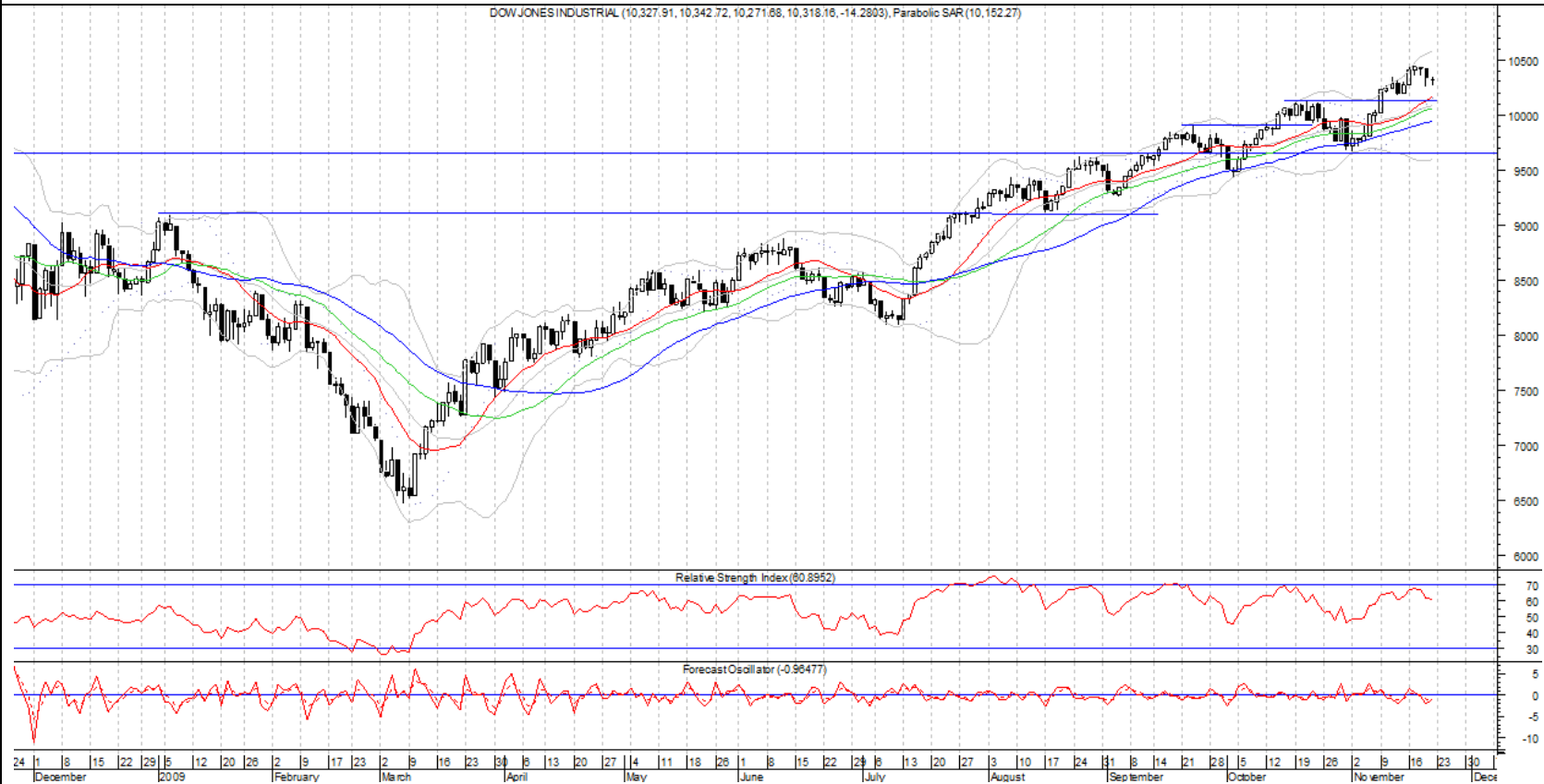


Data ostatniej sesji :20.11.2009r.

Dojście pod strefy rekordu zakończyły euforię na rynku niemieckim. Poziom 5800-5860 zatrzymał skutecznie wzrost i wywołał efekt zgodny z teorią – spadek. Czy zapowiada się zmiana? Zapewne w tygodniu się to stanie, lecz może to być wersja w stylu „zbieranie sił na pobicie rekordów”.

Źródło notowań : dane przeliczone

## Dow Jones Industrial (dzienny)

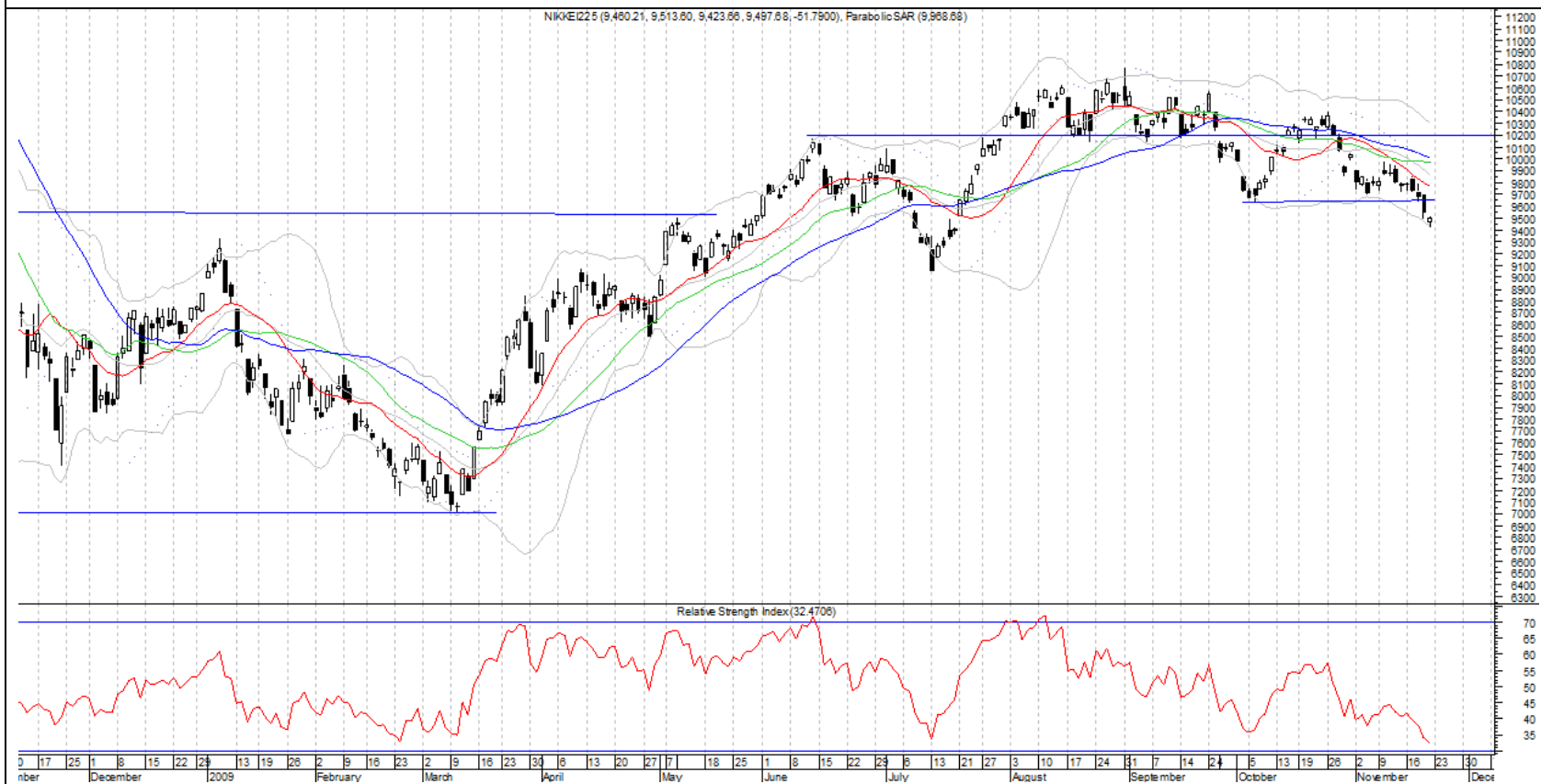


Data ostatniej sesji :20.11.2009r.

W USA nastąpiło przebiecie rekordowych poziomów , co widać na wykresie. Jeśli amerykanie chcą kontynuować wzrosty, to jest na to najlepszy moment. A już na pewno popyt nie powinien dopuścić do spadków na poziomy ostatnio przebitego rekordu.

Źródło notowań : dane przeliczone

## Nikkei (dzienny)



Data ostatniej sesji : 20.11.2009r.

Propozycja „nie do odrzucenia” o której pisałem w poprzednim przeglądzie została wykorzystana z powodzeniem przez niedźwiedzie. Rynek został „zrzucony” na niższe poziomy.

RSI znajduje się w swoich dolnych regionach, co może świadczyć iż niedługo nastąpi odbicie. (lub w gorszym wypadku dywergencja)

Ostatnia świeczka książkowo świadczy o zmianie trendu. Oznaczałoby to wzrosty. Zobaczymy jednak, co Nikkei pokaże w poniedziałek.

Źródło notowań : dane przeliczone

# GPWpolska.pl

*Niniejsze analizy zostały opublikowane wyłącznie w celach informacyjnych i nie stanowią rekomendacji w rozumieniu Rozporządzenia Ministra Finansów 19.10.2005 r. Odpowiedzialność za podjęcie decyzji inwestycyjnej polega wyłącznie na inwestorze. Wszelkie prawa zastrzeżone. Powielanie, rozpowszechnianie, **publiczne udostępnianie zabronione, jeżeli nie jest skonsultowane i uzgodnione z autorem** powyższych analiz lub portalem [www.gpwpolska.pl](http://www.gpwpolska.pl).*

**Portal giełdowy – <http://www.GPWpolska.pl>**