

## Przegląd indeksów zagranicznych

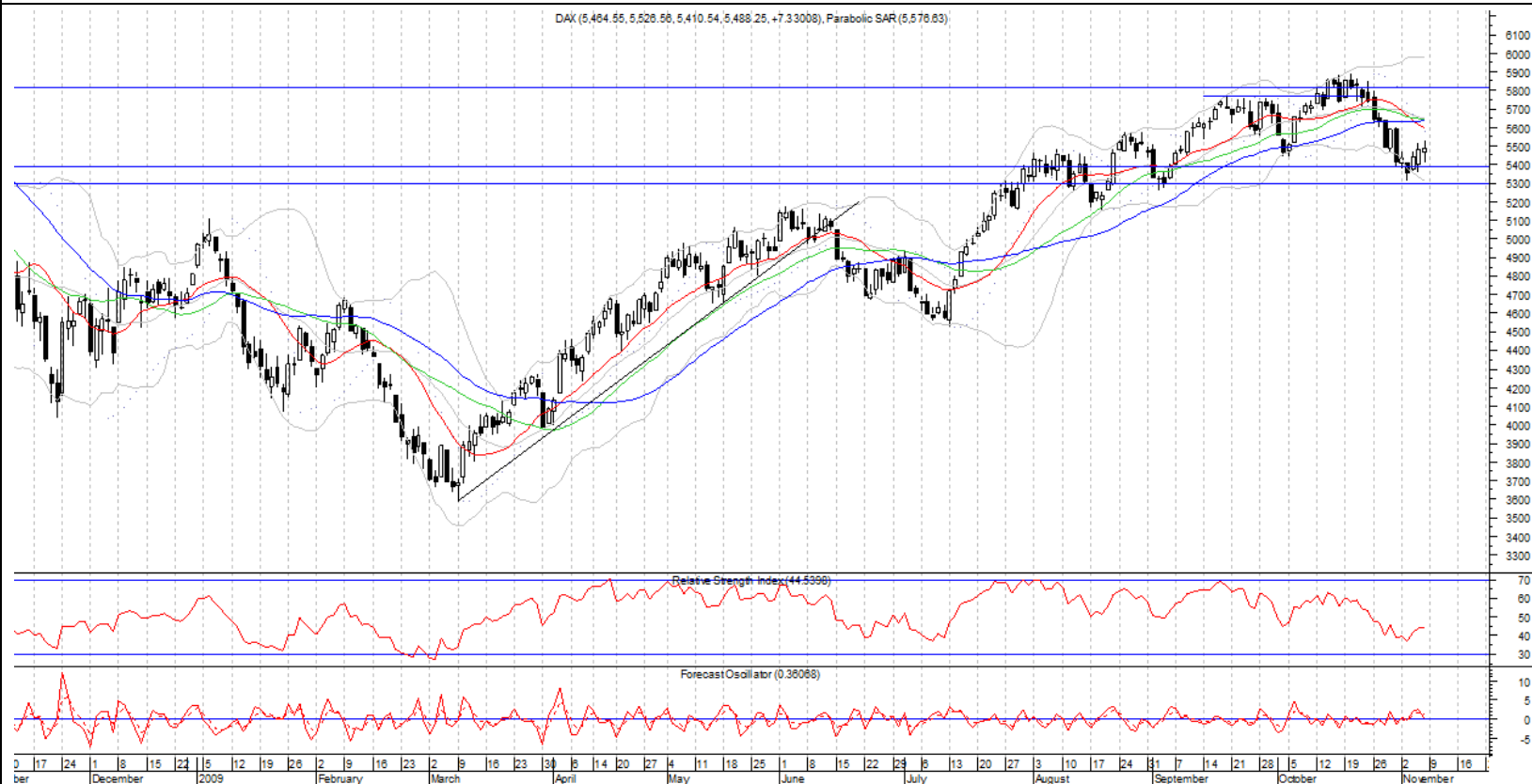
Analizę przeprowadził: Adrian Matusiak

e-mail: [matusiakadrian@gwpolska.pl](mailto:matusiakadrian@gwpolska.pl)

Portal giełdowy – <http://www.GPWpolska.pl>

## DAX (dzienny)

DAX (5,464.55, 5,526.56, 5,410.54, 5,488.25, +7,33008), Parabolic SAR (5,576.83)

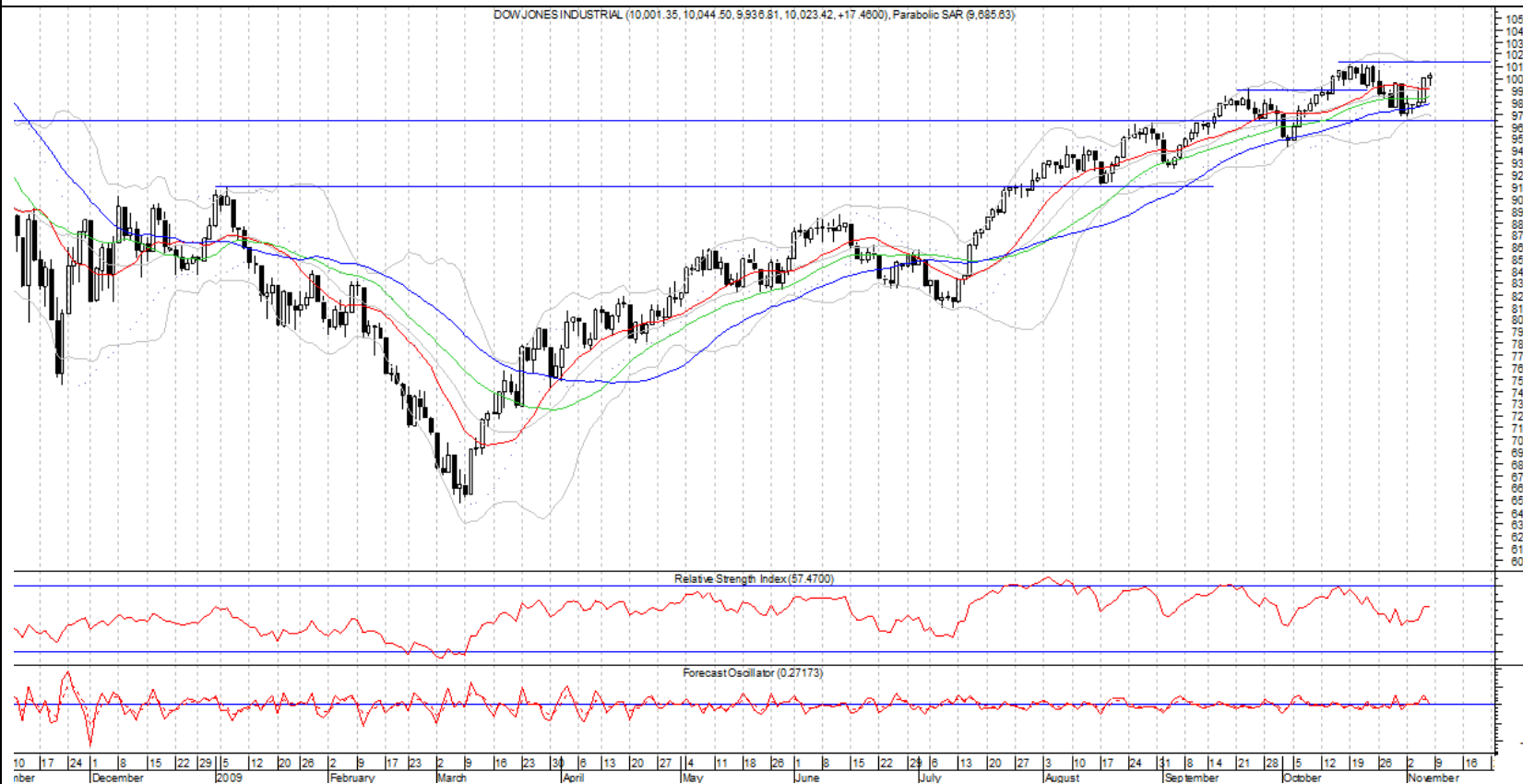


Data ostatniej sesji :06.11.2009r.

Rynek niemiecki dokonał obrony poziomu 5300pkt , dzięki czemu byki otrzymały okazję aby podnieść poprzeczkę ponad poziom 5400pkt co oczywiście uczynili. Jednak czy nastąpi atak na średnie kroczące to ciężko jednoznacznie stwierdzić. Wskaźnik RSI by na to pozwalał, jednak nie widać konkretnych poziomów, które mogłyby stanowić zatrzymanie tego wybiecia.

Źródło notowań : dane przeliczone

## Dow Jones Industrial (dzienny)



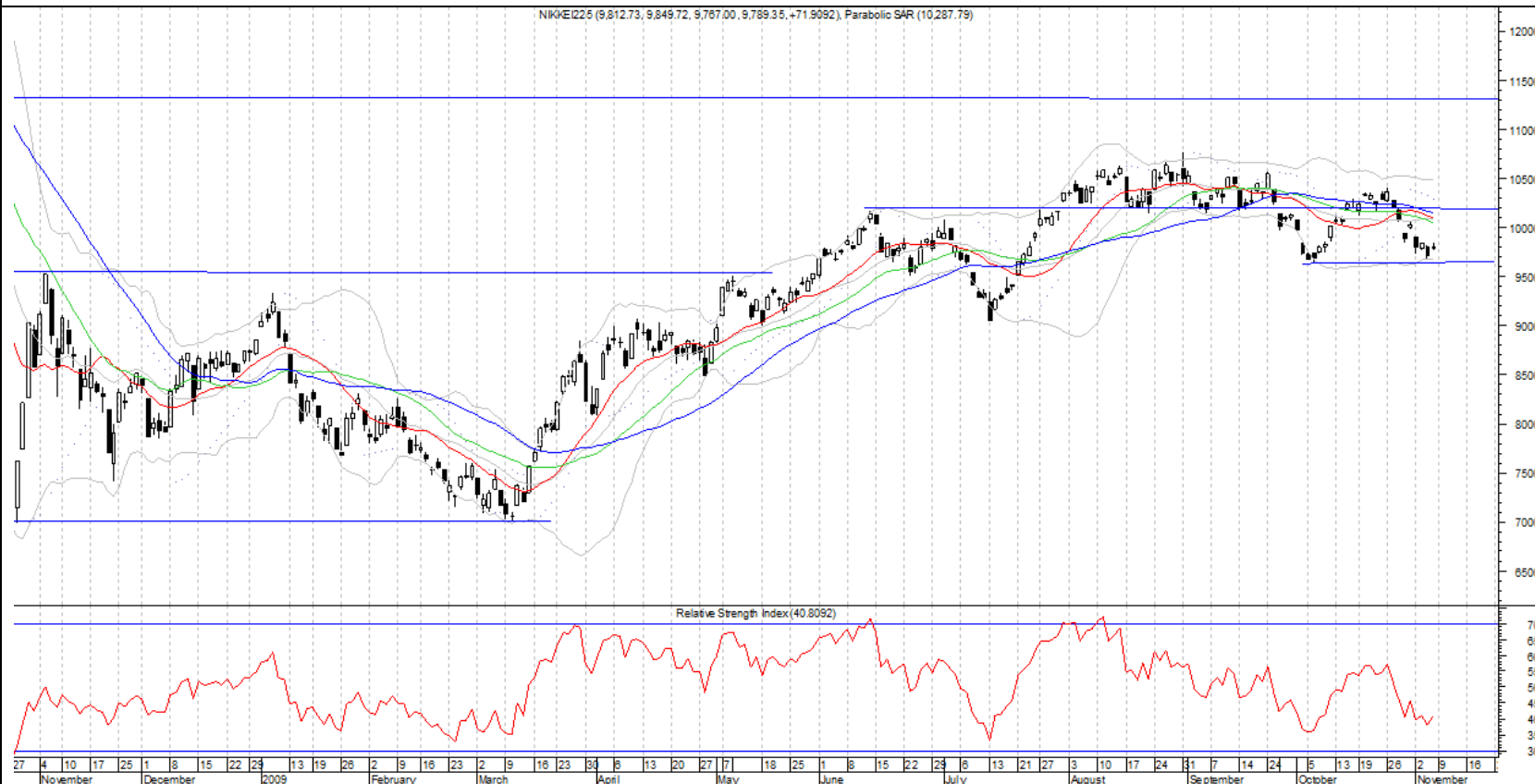
Data ostatniej sesji :06.11.2009r.

Rynek amerykański , tak samo jak rynek niemiecki, zdołał obronić ważny poziom wsparcia przy rejonach 9650pkt kompletnie nie zwracając uwagi na przebiecie przez średnie kroczące. Skoro nie było problemu w jedną stronę, to i nie było problemu aby przebić się w stronę północną. Obecnie byki mogą stanąć przed próbą pobicia kolejnych rekordów, jednak do tego potrzebna jest niewątpliwie spora ilość gotówki.

Źródło notowań : dane przeliczone

## Nikkei (dzienny)

NIKEI225 (9,812.73, 9,849.72, 9,767.00, 9,789.35, +71.9092), Parabolic SAR (10,287.79)



Data ostatniej sesji : 06.11.2009r.

Indeks Nikkei225 jakby w opóźnieniu broni swojego wsparcia. Znajdowanie się jednak w pobliżu dolnej wstęgi Boilingera może stworzyć na niedzwiedzi propozycję „nie do odrzucenia”. Zadaniem byków na kolejny tydzień będzie utrzymanie obecnych poziomów dla celu rozszerzenia wstęg.

Źródło notowań : dane przeliczone

# GPWpolska.pl

*Niniejsze analizy zostały opublikowane wyłącznie w celach informacyjnych i nie stanowią rekomendacji w rozumieniu Rozporządzenia Ministra Finansów 19.10.2005 r. Odpowiedzialność za podjęcie decyzji inwestycyjnej polega wyłącznie na inwestorze. Wszelkie prawa zastrzeżone. Powielanie, rozpowszechnianie, **publiczne udostępnianie zabronione, jeżeli nie jest skonsultowane i uzgodnione z autorem** powyższych analiz lub portalem [www.gpwpolska.pl](http://www.gpwpolska.pl).*

**Portal giełdowy – <http://www.GPWpolska.pl>**