

Przegląd indeksów zagranicznych

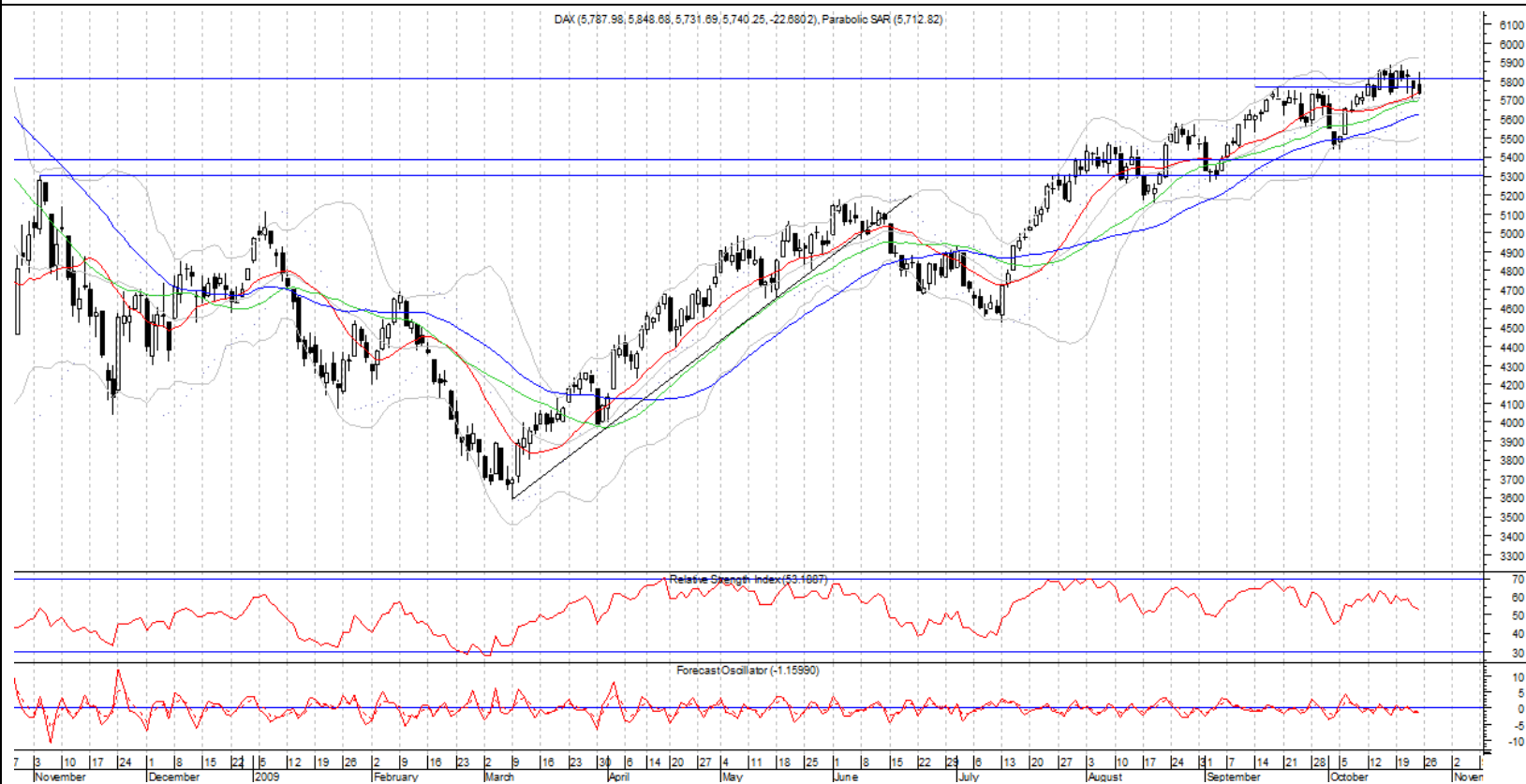
Analizę przeprowadził: Adrian Matusiak

e-mail: matusiakadrian@gpwpolska.pl

Portal giełdowy – <http://www.GPWpolska.pl>

DAX (dzienny)

DAX (5,787,98; 5,848,68; 5,731,69; 5,740,25; -22,8802); Parabolic SAR (5,712,82)



Data ostatniej sesji :23.10.2009r.

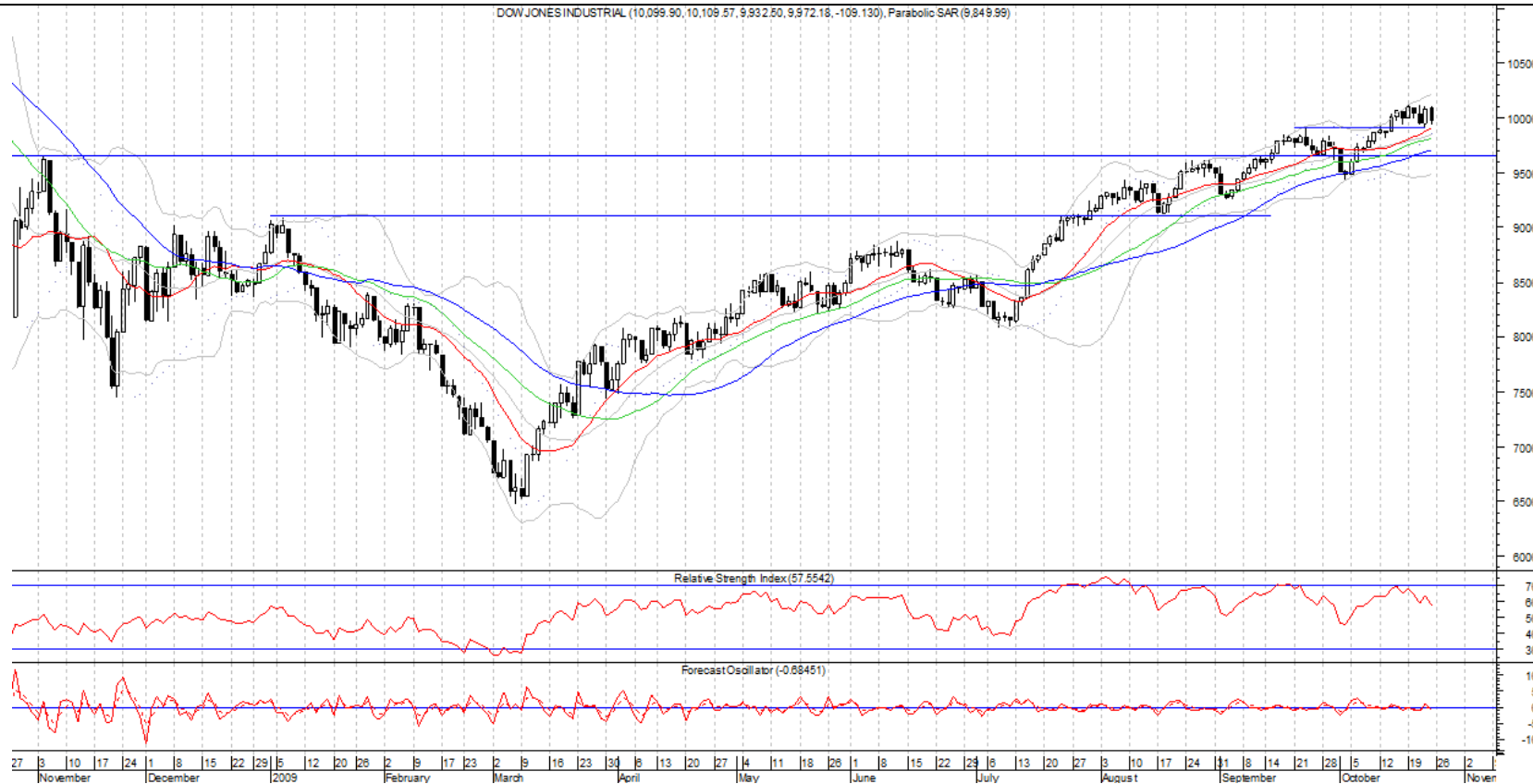
Na DAX jesteśmy świadkami korekty, która nastąpiła na skutek wielu sesji posiadających w świeczkach biały korpus.

Po przebiciu rekordów zabrakło już mocy na kontynuację tego ruchu. Nastąpiła jednak obrona średnich kroczących dzięki temu bycza strona rynku ma przewagę.

Źródło notowań : dane przeliczone

Dow Jones Industrial (dzienny)

DOW JONES INDUSTRIAL (10,099.90,10,109.57,9,932.50,9,972.18,-109.130),Parabolic SAR (9,849.99)



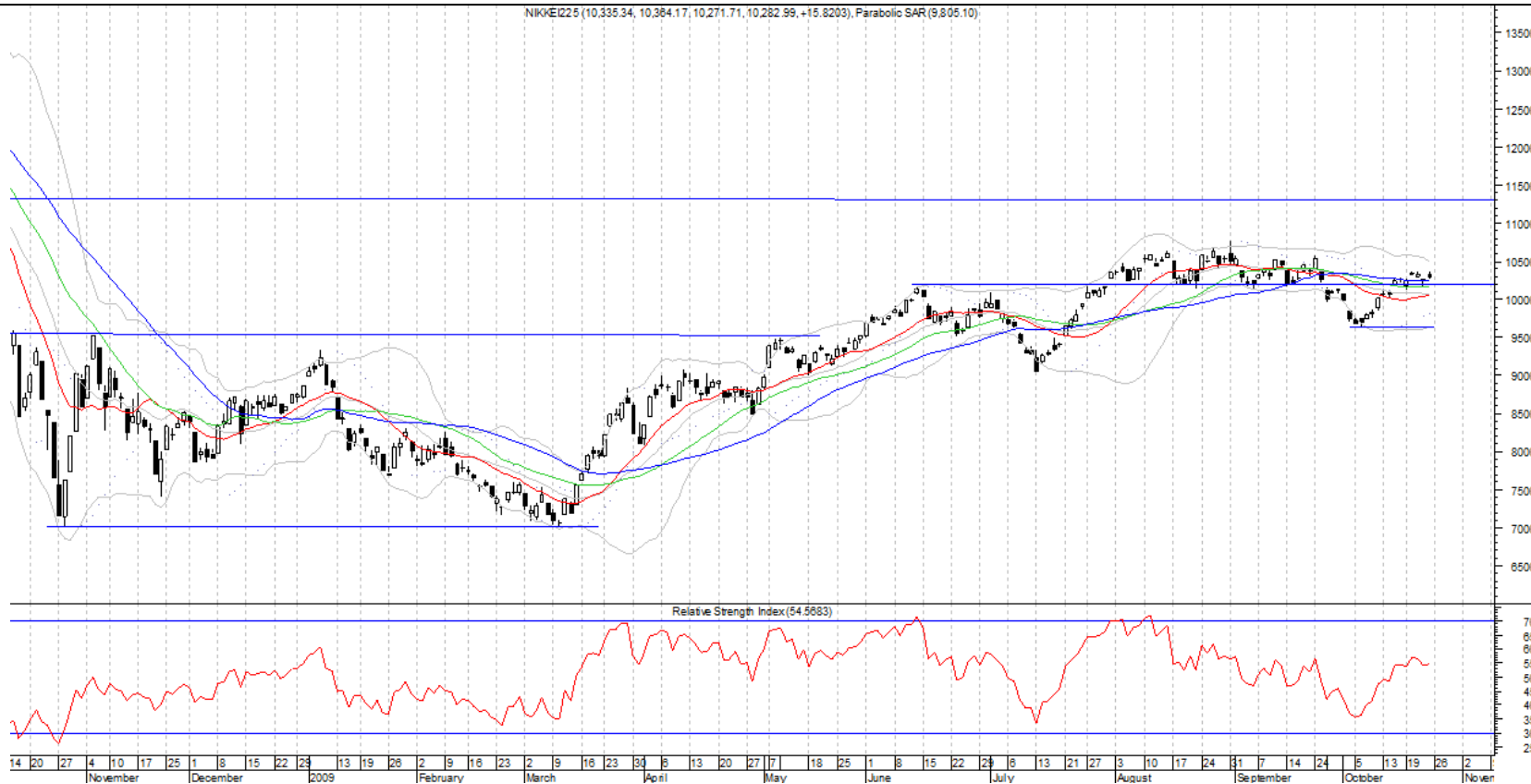
Data ostatniej sesji :23.10.2009r.

Rynek amerykański ostatni tydzień oscylował w rejonach swoich rekordów, jednak bez skutków w postaci przebicia tego poziomu. Wygląda, jakby inwestorzy chcieli zebrać moc i potrzebną gotówkę na przełamanie się przez bariery rekordów.

Źródło notowań : dane przeliczone

Nikkei (dzienny)

NIKKEI225 (10,335.34, 10,384.17, 10,271.71, 10,282.99, +15.8203), Parabolic SAR (9,805.10)



Data ostatniej sesji : 23.10.2009r.

Byki dokonały tego o czym pisałem w ostatnim przeglądzie, czyli korekty płaskiej. Dzięki temu, rynek został wychłodzony bez zbędnego obniżania poziomu indeksów.

Na chwilę obecną nic nie stoi na przeszkodzie aby byki zabrały się za wyższe poziomy i w najlepszym wypadku rozpoczęły bicie rekordów z ostatnich miesięcy.

Źródło notowań : dane przeliczone

GPWpolska.pl

*Niniejsze analizy zostały opublikowane wyłącznie w celach informacyjnych i nie stanowią rekomendacji w rozumieniu Rozporządzenia Ministra Finansów 19.10.2005 r. Odpowiedzialność za podjęcie decyzji inwestycyjnej polega wyłącznie na inwestorze. Wszelkie prawa zastrzeżone. Powielanie, rozpowszechnianie, **publiczne udostępnianie zabronione, jeżeli nie jest skonsultowane i uzgodnione z autorem** powyższych analiz lub portalem www.gpwpolska.pl.*

Portal giełdowy – <http://www.GPWpolska.pl>